

**INSTALLATION INSTRUCTIONS
(SURFACE-APPLIED
INSTALLATION PROCEDURE)**

alerttile®

1. Confirm that the concrete substrate is in full compliance with Federal, State, local standards, building codes, project plans and specifications, prior to installation of **AlertTile** panel. Refer to **DWS's** website for compliance documents. detectable-warning.com
2. Installation surface area must be cleaned of debris, dust, oil, grease and concrete laitance, making sure the area is completely free of surface moisture. Recommend using a diamond cup grinder, pressure shot-blaster or (at a minimum) use a wire brush to remove any dirt or foreign material.
3. Lay out the panel on the concrete substrate and mark around the panel corners with a pencil to identify the designated installation location. (Figure 1) (not recommended or warranted for asphalt installations)
4. Remove the panel from the marked installation area, flip over and apply a continuous bead of NP-1 adhesive to the back of the panel approximately $\frac{3}{4}$ " from the edge following the scored perimeter and center cross pattern. (Figure 2)
5. Place panel in marked installation area. Make necessary adjustment prior to fastening. Standing on the panel using a hammer drill with a 5/16" carbide tipped bit, drill a hole a minimum of 2" deep. (Figure 3) Clean drilling debris from holes. (Figure 4)
6. Begin in the middle, then work your way towards the edges, inserting anchors and #14 stainless screws into the pre-formed countersunk fastener locations. Using a #3 square head bit, apply downward pressure with screw gun, press until the anchor goes through the panel and is flush with the surface of the concrete substrate. Tighten the screw until the screw is in full contact with the countersunk fastener surface of the panel. (Figure 5)
7. Following panel installation, caulk around the perimeter of the panel with NP1 or equivalent. Blend and taper the caulking smooth around the perimeter in a cove profile between tile and adjacent concrete substrate. (Figure 6)

**Always wear protective gloves/protective clothing/eye protection/
face protection**

**If you have any additional questions
please contact DWS.**

Thank you for your business!

**866.999.7452
detectable-warning.com**

**DWS DETECTABLE
WARNING SYSTEMS**
THE SOURCE FOR ADA COMPLIANCE

**INSTRUCCIONES DE INSTALACIÓN
(PROCEDIMIENTO DE INSTALACIÓN
APLICADO A LA SUPERFICIE)**

alerttile®

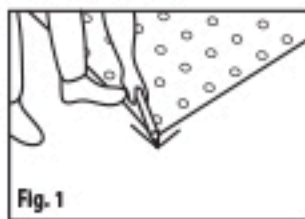


Fig. 1

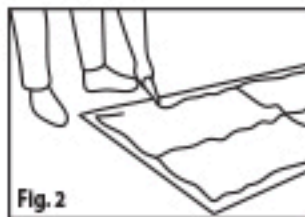


Fig. 2

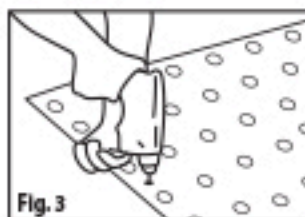


Fig. 3

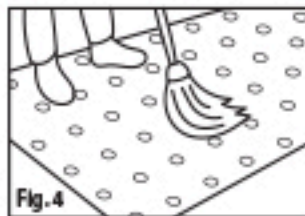


Fig. 4

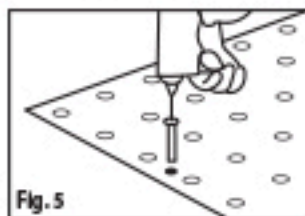


Fig. 5

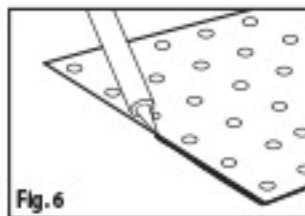


Fig. 6

1. Antes de instalar el panel **AlertTile**, asegúrese de que el sustrato de concreto cumpla con todas las normas federales, estatales y locales; con los códigos de construcción; y con las especificaciones y los planos de proyecto. Diríjase al sitio web de **DWS** para consultar documentos sobre normas de cumplimiento. detectable-warning.com
2. El área de la superficie de instalación debe estar libre de escombros, polvo, aceite, grasa y lechada de cemento, y debe estar también completamente libre de humedad. Se recomienda utilizar copas pulidoras adiamantadas, chorro de agua a presión o (por lo menos) un cepillo de alambre para quitar cualquier suciedad o material extraño.
3. Coloque el panel sobre el sustrato de concreto y marque alrededor de las esquinas del panel con un lápiz para identificar la ubicación de instalación determinada. (Figura 1) (no se recomienda o garantiza para instalaciones sobre asfalto)
4. Quite el panel del área de instalación marcada, volteeo y aplique una cantidad continua del pegamento NP-1 en la parte de atrás del panel, a aproximadamente $\frac{3}{4}$ " del borde, siguiendo el perímetro ranurado y cruzando el centro. (Figura 2)
5. Coloque el panel en el área de instalación marcada. Haga todos los ajustes necesarios antes de fijar el panel. Estando de pie sobre el panel y utilizando un taladro perforador con una mecha de punta de carburo de 5/16", haga un orificio de por lo menos 2" de profundidad (Figura 3). Elimine los restos de la perforación de los orificios. (Figura 4)
6. Comience por el medio y luego extiéndase hacia los extremos, e inserte tirantes y tornillos de acero inoxidable # 14 en los orificios avellanados de sujeción existentes. Con una mecha de cabeza cuadrada # 3, aplique presión hacia abajo con un taladro atornillador. Presione hasta que el tirante atraviese el panel y esté al ras de la superficie del sustrato de concreto. Ajuste el tornillo hasta que esté en contacto con la superficie de sujeción avellanada del panel. (Figura 5)
7. Luego instalar el panel, calafatee alrededor del perímetro del panel con el pegamento NP1 o un equivalente. Mezcle y alise el calafateado alrededor del perímetro en un perfil abierto entre el panel y el sustrato de concreto adyacente. (Figura 6)

**Siempre use guantes de protección/ropa de protección/
protección para los ojos/protección para la cara**

**Si tiene alguna pregunta, comuníquese con DWS.
¡Gracias por elegirnos!**

**866.999.7452
detectable-warning.com**